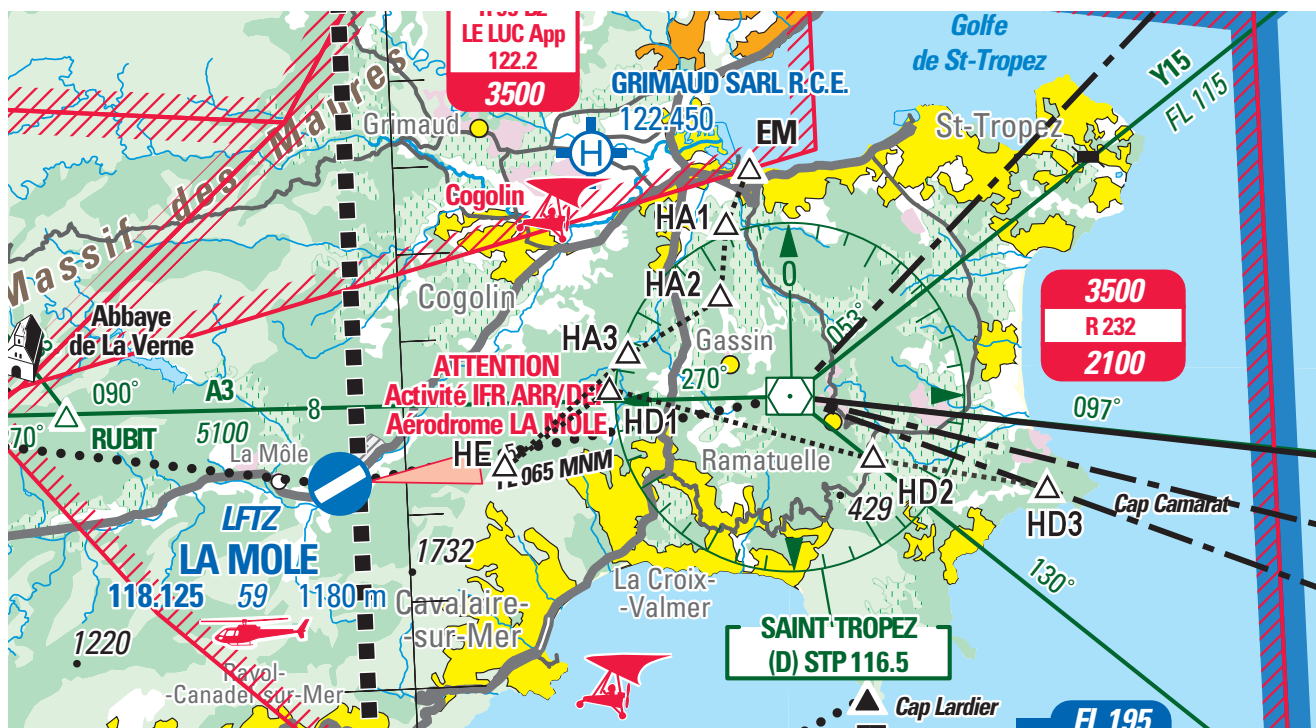


Objet : Création Itinéraire VFR recommandé pour ARR et DEP des hélicoptères sur l'AD La Mole LFTZ
Validité : Du 24 juin au 23 décembre 2016

Lieu : FIR Marseille LFMM, AD La Mole LFTZ



Extrait carte SIA 1 / 250 000 Nice Côte d'Azur éd. 1-2016

DESCRIPTION

A titre d'expérimentation, un itinéraire recommandé arrivée et départ des hélicoptères à la Mole est créé afin de diminuer les nuisances sonores sur la presqu'île de Saint-Tropez.

HEURES D'ACTIVITÉ

SR - SS

INFORMATION DES USAGERS

NICE INFO : 120.850 MHz
122.925 MHz
LA MOLE INFO : 118.125 MHz

COORDONNEES GEOGRAPHIQUES ET HAUTEUR ITINERAIRE ARRIVEE

Points	Coordonnées	Hauteur
HA1	43°15'10"N-006°35'11"E	500 ft AGL Mini
HA2	43°14'20"N-006°35'03"E	500 ft AGL Mini
HA3	43°13'44"N-006°33'34"E	500 ft AGL Mini
HE	43°12'30"N-006°31'33"E	500 ft AGL Mini

COORDONNEES GEOGRAPHIQUES ET HAUTEUR ITINERAIRE DEPART

Points	Coordonnées	Hauteur
HE	43°12'30"N-006°31'33"E	500 ft AGL Mini
HD1	43°13'21"N-006°33'14"E	500 ft AGL Mini
HD2	43°12'24"N-006°37'20"E	500 ft AGL Mini
HD3 (phare Cap Camarat)	43°12'05"N-006°40'02"E	500 ft AGL Mini