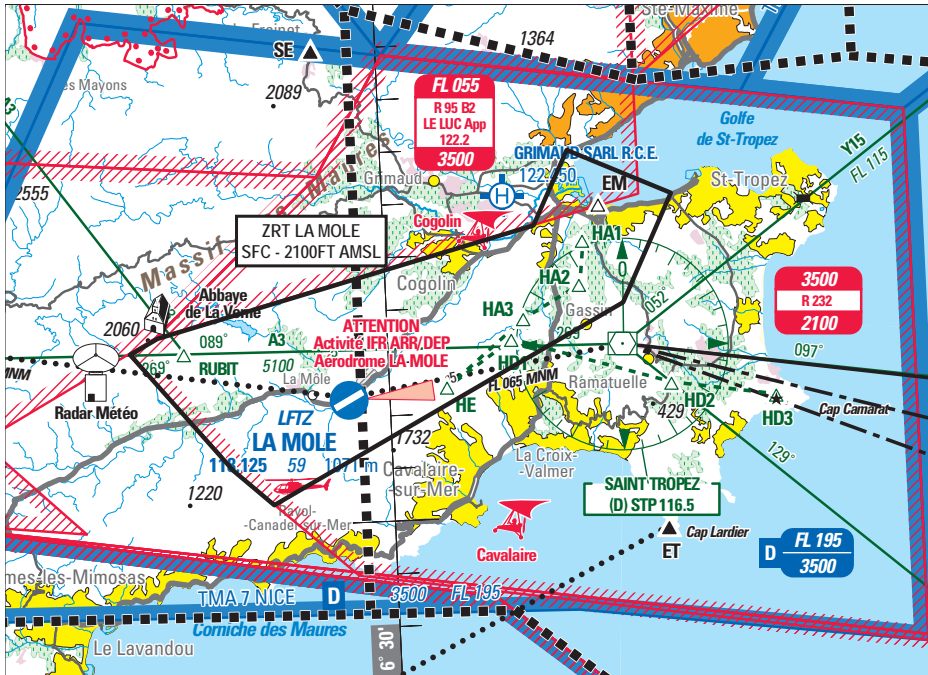


**Objet** : Création d'une zone réglementée temporaire (ZRT) sur AD La Mole LFTZ (FIR Marseille LFMM)  
**En vigueur** : Du 15 juin au 31 octobre 2017



ACTIVITÉ
Circulation et procédures d'aérodrome
DATES ET HEURES D'ACTIVITÉ
Horaires AFIS de La Mole
INFORMATION DES USAGERS
La Mole INFO : 118.125 MHz Nice INFO : 120.850 MHz, 122.925 MHz
GESTIONNAIRE
AFIS de La Mole
STATUT
Zone réglementée temporaire (ZRT)

**CONDITIONS DE PENETRATION**

CAG/CAM : contact radio obligatoire avec La Mole INFO

**SERVICES RENDUS**

Information de vol et alerte

**LIMITES LATERALES ET VERTICALES**

Limites latérales  
 43°13'23" N,006°23'19" E  
 43°13'40" N,006°24'03" E  
 43°15'30" N,006°33'55" E  
 43°16'54" N,006°34'52" E  
 43°16'00" N,006°37'31" E  
 43°13'58" N,006°36'09" E  
 43°10'25" N,006°26'53" E  
 43°11'06" N,006°25'52" E  
 43°13'23" N,006°23'19" E

Limites verticales  
 SFC / 2100 FT AMSL